

**Legende**

- Fledermäuse**
- ▲ (Braunes) Langohr (RL 10 NW: G, RL 10 TL: G)
  - ▲ Breitflügelfledermaus (RL 10 NW: 2, RL 10 TL: 2)
  - ▲ Kleinabendsegler (RL 10 NW: V, RL 10 TL: V)
  - ▲ Rauhauffledermaus (RL 10 NW: R, RL 10 TL: R)
  - ▲ Wasserfledermaus (RL 10 NW: G, RL 10 TL: G)
  - ▲ Zwergfledermaus (RL 10 NW: \*, RL 10 TL: \*)
  - ▲ ausschließlich Rufgruppen-Zuordnung (Pipistrellidae, Nyctalidae, Myotis)
- Quartiere**
- ★ Abrissgebäude - geringes Potenzial von Gebäudequartieren
  - ★ südlich gelegene Gebäude, Quartierverdacht Breitflügelfledermaus
  - ▲ Verdacht Männchenquartier Zwergfledermaus
  - ▲ Nahrungsrevier / Balzquartierverdacht - Zwergfledermaus
  - ▲ Geeignete Lebensräume - Braunes Langohr
- Biotopbäume**
- Anzahl der Quartierstrukturen pro Baum (Splitterspalten, Anriss Rinde, Faullöcher, Spechthöhlen)
- 1
  - 2
  - 3
  - 4
- Amphibien**
- Laichgewässer
  - ◆ Erdkröte (RL 11 NRW: \*, RL 11 TL: \*)
  - ◆ Kreuzkröte (RL 11 NRW: 3, RL 11 TL: 3)

- Abkürzungen der Rote-Liste-Kategorien:
- 0 ausgestorben oder verschollen
  - 1 vom Aussterben bedroht
  - 2 stark gefährdet
  - 3 gefährdet
  - G Gefährdung unbekanntes Ausmaßes
  - R durch extreme Seltenheit (potentiell) gefährdet
  - V Vorwarnliste
  - D Daten unzureichend
  - \* ungefährdet
  - S dank Schutzmaßnahmen gleich, geringer oder nicht mehr gefährdet
  - Neo Neobiota, gelegentlich auftretend
  - x nachgewiesen in der Region
  - nicht bewertet

- Biotoptypenbestand 2021 gemäß LANUV (2021)**  
siehe Legende Karte 4
- Sonstiges**
- Flächenanspruchnahme durch Bauflächen
  - Geltungsbereich der 75. FNP-Änderung

Quellen:  
BSKW (2022): Kartierung Avifauna, Fledermäuse, Gebäudebegehung, Kartierung Biotop-Horstbäume  
NABU (2022): Hinweise zu Vorkommen von Amphibien und Brutvögeln  
LANUV (2010/2011): Rote Liste und Artenverzeichnis der Säugetiere - Mammalia - in Nordrhein-Westfalen v. 2010; Rote Liste und Artenverzeichnis der Lurche - Amphibia - in Nordrhein-Westfalen v. 2011

**Auftraggeber:**  
greenfield development greenfield development GmbH  
Johannastraße 37  
40476 Düsseldorf

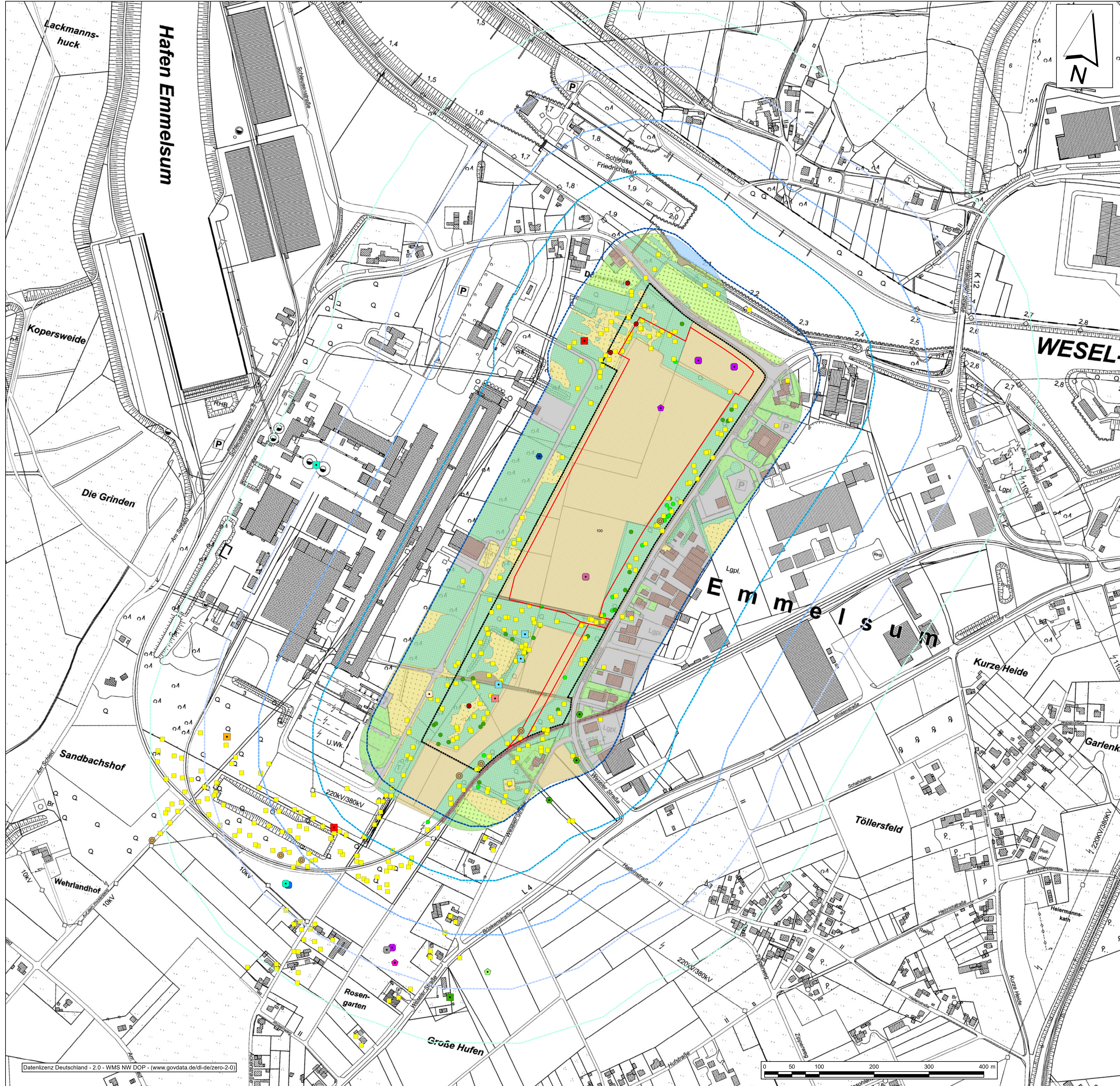
**Planung und Bearbeitung:**  
ils  
ILS Essen GmbH  
Landschaftsplanung  
Frankenstraße 332  
45133 Essen  
Tel.: 0201 408 805-0  
info@ils-essen.de

Für die Planung Essen, im März 2024  
Für den Antragsteller, im .....

**75. Änderung des Flächennutzungsplans der Stadt Voerde "Logistikpark Hafen Emmelsum"**

**Artenschutzprüfung Stufe II**  
Ergebnisse faunistischer Erfassungen  
Fledermäuse und Amphibien





**Legende**

**Schutzgut Tiere, Pflanzen und die biologische Vielfalt**

**Avifauna**

Planungsrelevante und Rote-Liste-Arten - differenziert nach Vorkommen:

- Brutvogel
- Nahrungsgast
- Durchzügler
- Überflieger

**Streng geschützte Brutvogelarten**

- Habicht (RL 21 NRW: 3, RL TL: 3)
- Mäusebussard (RL 21 NRW: \*, RL TL: \*)
- Wanderfalke (RL 21 NRW: \*, RL TL: \*)

**Streng geschützte Gastvögel (Nahrungsgäste, Überflieger, Durchzügler)**

- Schwarzmilan (RL 21 NRW: \*, RL TL: \*)
- Sperber (RL 21 NRW: \*, RL TL: V)
- Sperber oder Habicht
- Turmfalke (RL 21 NRW: V, RL TL: V)
- Wanderfalke (RL 21 NRW: \*, RL TL: \*)
- Weißstorch (RL 21 NRW: \*, RL TL: \*)

**Besonders geschützte Vogelarten**

- Bluthänfling (RL 21 NRW: 3, RL TL: 2)
- Gartenrotschwanz (RL 21 NRW: V, RL TL: \*)
- Saatkrähe (RL 21 NRW: \*, RL TL: \*)
- Star (RL 21 NRW: 3, RL TL: 3)
- Sturmmöwe (RL 21 NRW: \*, RL TL: \*)
- Weidenmeise (RL 21 NRW: 3, RL TL: 1)

**Sonstige, nicht planungsrelevante Arten:**

*ungefährdete Vogelarten*

- Brutvogel-Arten ohne differenzierte Darstellung:

- Buntspecht (RL 21 NRW: \*, RL TL: \*)
- Dorngrasmücke (RL 21 NRW: \*, RL TL: \*)
- Eichelhäher (RL 21 NRW: \*, RL TL: \*)
- Elster (RL 21 NRW: \*, RL TL: \*)
- Gartenbaumläufer (RL 21 NRW: \*, RL TL: \*)
- Gartengrasmücke (RL 21 NRW: \*, RL TL: \*)
- Grünfink (RL 21 NRW: \*, RL TL: \*)
- Haussperling (RL 21 NRW: \*, RL TL: \*)
- Heckenbraunelle (RL 21 NRW: \*, RL TL: \*)
- Hohлтаube (RL 21 NRW: \*, RL TL: \*)
- Jagdfasan (RL 21 NRW: ---, RL TL: ---)
- Kleiber (RL 21 NRW: \*, RL TL: \*)
- Kohlmeise (RL 21 NRW: \*, RL TL: \*)
- Mönchgrasmücke (RL 21 NRW: \*, RL TL: \*)
- Rabenkrähe (RL 21 NRW: \*, RL TL: \*)
- Ringeltaube (RL 21 NRW: \*, RL TL: \*)
- Rotkehlchen (RL 21 NRW: \*, RL TL: \*)
- Schwanzmeise (RL 21 NRW: \*, RL TL: \*)
- Singdrossel (RL 21 NRW: \*, RL TL: \*)
- Zaunkönig (RL 21 NRW: \*, RL TL: \*)
- Zilpzalp (RL 21 NRW: \*, RL TL: \*)

**Horstbäume**

- Horstbaum

**Biotopbäume / Höhlenbäume**

- Biotopbaum (Faullöcher)
- Höhlenbaum

**Nistkasten**

- Steinkauz

**Abkürzungen der Rote-Liste-Kategorien:**

- 0 ausgestorben oder verschollen
- 1 vom Aussterben bedroht
- 2 stark gefährdet
- 3 gefährdet
- G Gefährdung unbekanntes Ausmaßes
- R durch extreme Seltenheit (potentiell gefährdet)
- V Vorwarnliste
- D Daten unzureichend
- \* ungefährdet
- S dank Schutzmaßnahmen gleich, geringer oder nicht mehr gefährdet
- Neo Neobiota, gelegentlich auftretend
- x nachgewiesen in der Region
- nicht bewertet

**Biotoptypenbestand 2021 gemäß LANUV (2021)**  
siehe Legende Karte 4

**Sonstiges**

- Flächeninanspruchnahme durch Bauflächen
- Geltungsbereich der 75. FNP-Änderung

**Wirkzonen**

- 100 m
- 200 m
- 300 m
- 400 m
- 500 m

**Quellen:**

BSKW (2022): Kartierung Avifauna, Fledermäuse, Gebäudebegehung, Kartierung Biotop-/Horstbäume  
 NABU (2022): Hinweise zu Vorkommen von Amphibien und Brutvögeln  
 NW-Ornithologen (2021): Rote Liste der Brutvögel von NRW, 7. Fassung

**Auftraggeber:**

greenfield development greenfield development GmbH  
 Johannstraße 37  
 40476 Düsseldorf

**Planung und Bearbeitung:**

ils  
 ILS Essen GmbH  
 Landschaftsplanung  
 Frankenstraße 332  
 45133 Essen  
 Tel.: 0201 408 805-0  
 info@ils-essen.de

Für die Planung  
 Essen, im März 2024

*Handwritten signature*

Für den Antragsteller,  
 ..... im .....

**75. Änderung des Flächennutzungsplans  
 der Stadt Voerde  
 "Logistikpark Hafen Emmelsum"**

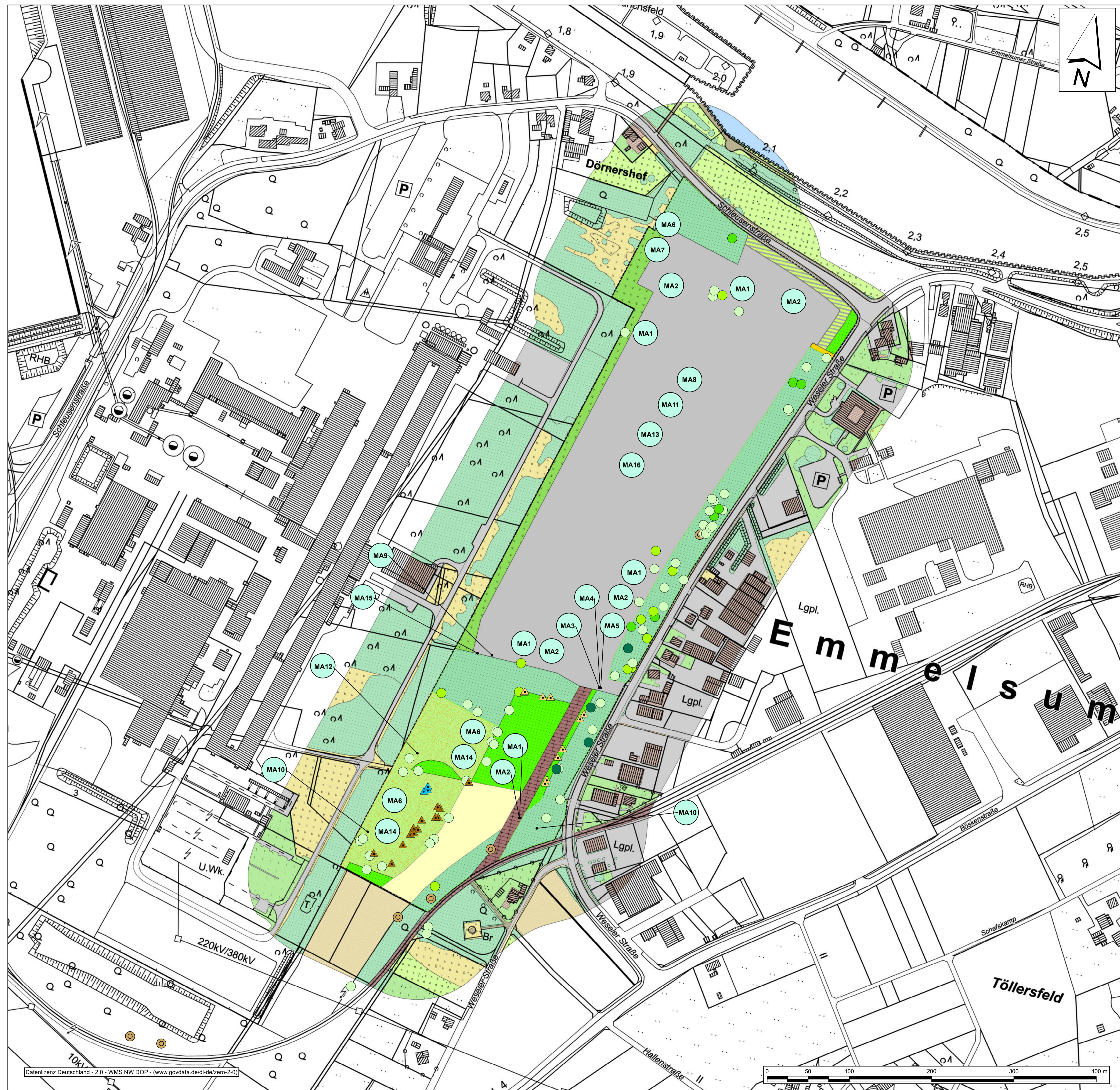
**Artenschutzprüfung Stufe II**  
 Ergebnisse faunistischer Erfassungen  
 Avifauna

März 2024

M. i. O.: 1:3.000

Karte: 2





**Legende**

- MA13 Maßnahmennummern
- MA1 Zeitliche Beschränkungen zum Entfernen der Gehölze für Fledermäuse  
Zielarten: Braunes Langohr, Breitflügeliedermaus, Kleinabendsiegler, Rauhaufledermaus, Myotis-Rufgruppe (Wasserfledermaus), Zwergfledermaus
- MA2 Zeitliche Beschränkungen zum Entfernen der Gehölze für Brutvögel  
Zielarten: Europäische Vogelarten, insbesondere Mäusebussard, Star und Weidenmeise
- MA3 Zeitliche Beschränkungen zum Abbruch des Wohngebäudes für Fledermäuse  
Zielarten: Braunes Langohr, Breitflügeliedermaus, Rauhaufledermaus, Zwergfledermaus
- MA4 Zeitliche Beschränkungen zum Abbruch des Wohngebäudes für Brutvögel  
Zielarten: Gebäudebrüter unter den europäischen Vogelarten
- MA5 Vorbereitende Kontrolle des Gebäudes auf Amphibien  
Zielart: Kreuzkröte
- MA6 Umsetzen der Nisthöhle und Anbringen von Nisthöhlen für den Steinkauz  
Zielart: Steinkauz
- MA7 Zeitliche Beschränkungen für emissionssträchtige Arbeiten im Störadius planungsrelevanter Arten  
Zielarten: Mäusebussard, Star, Weidenmeise
- MA8 Pflegemaßnahmen bezüglich potenzieller Vorkommen von Brutvögeln und potenzieller Vorkommen der Kreuzkröte  
Zielarten: Feldlerche, Kiebitz, Kreuzkröte
- MA9 Bauzeitliche Schutzeinrichtungen für die Kreuzkröte  
Zielart: Kreuzkröte
- MA10 Anbringen von Ersatzquartieren für Fledermäuse an Bäumen  
Zielarten: Braunes Langohr, Zwergfledermaus
- MA11 Anbringen von Ersatzquartieren für gebäudebewohnende Fledermäuse  
Zielart: Zwergfledermaus
- MA12 Anbringen von Nisthilfen für den Star  
Zielart: Star
- MA13 Maßnahmen zur Verminderung des Vogelschlag-Risikos an Glasfassaden  
Zielarten: Europäische Vogelarten, insbesondere Mäusebussard, Star und Weidenmeise
- MA14 Optimierung der Brachflächen als Lebensraum für die Kreuzkröte  
Zielart: Kreuzkröte
- MA15 Anlage eines stationären Leitsystems für Amphibien  
Zielart: Kreuzkröte
- MA16 Regelungen zur Beleuchtung für lichtempfindliche Fledermausarten, Brutvögel und Zugvögel  
Zielarten: Breitflügeliedermaus, Braunes Langohr, Kleinabendsiegler, Rauhaufledermaus, Zwergfledermaus, unbestimmte Myotis-Arten (Wasserfledermaus), Brutvögel, insbesondere Mäusebussard, Star und Weidenmeise sowie Zugvögel

Erläuterung der Maßnahmen s. Erläuterungsbericht

**Im Frühjahr 2023 bereits angebrachte Nisthilfen und Fledermausquartiere**

- ▲ Braunes Langohr (MA10)
- ▲ Zwergfledermaus (MA10)
- ▲ Star (MA12)

**Horstbäume**

- Horstbaum

**Biotopbäume mit Anzahl der verschiedenen Strukturen (Splitterspalten, Anriss Rinde, lose Rinde, Faullöcher, Spechthöhlen)**

- 0 0
- 1 1
- 2 2
- 3 3
- 4 4

**Flächeninanspruchnahme B-Plan**

- Sondergebiet
- Gehölzstreifen zur Eingrünung an der Schleusenstraße
- Gleisanlage
- Leitungsrecht angrenzend an geplante Pflanzungen
- Wald (Erhalt)
- Aufforstungsflächen
- Mischbiotop aus Waldbestand mit zentralem Offenlandbereich
- Landwirtschaftliche Nutzfläche (Acker)
- Wildwechsel-Zone (Dauerbrache)

**Biotoptypenbestand 2021 gemäß LANUV (2021)**  
siehe Legende Karte 4

- Sonstiges**
- Geltungsbereich der 75. FNP-Änderung

Quellen:  
BSKW (2022): Kartierung Avifauna, Fledermäuse, Gebäudebegehung, Kartierung Biotop-/Horstbäume  
NABU (2022): Hinweise zu Vorkommen von Amphibien und Brutvögeln  
NW-Ornithologen (2016): Rote Liste der Brutvogelarten Nordrhein-Westfalens, 6. Fassung

**Auftraggeber:**  
greenfield development greenfield development GmbH  
Johannastraße 37  
40476 Düsseldorf

**Planung und Bearbeitung:**  
ils  
ILS Essen GmbH  
Landschaftsplanung  
Frankenstraße 332  
45133 Essen  
Tel.: 0201 408 805-0  
info@ils-essen.de

Für die Planung Essen, im März 2024  
Für den Antragsteller, ..... im .....

**75. Änderung des Flächennutzungsplans der Stadt Voerde "Logistikpark Hafen Emmelsum"**

**Artenschutzprüfung Stufe II**  
Maßnahmenplanung

Datenlizenz Deutschland - 2.0 - WMS NW DOP - (www.govdata.de/dl-de/zero-2.0)





**Legende**

**Schutzgut Tiere, Pflanzen und die biologische Vielfalt**

**Biototypenbestand 2021 gemäß LANUV (2021)**

- Gewässer**
- FPw4 Kanal, naturfern
- Gehölzstrukturen**
- AGlr90ta1g Laubwald mit LRT-Anteil 70-90%, mittl. BH, gut
- BAlr100ta1-2g Feldgehölz mit LRT-Anteil >90%, ger.-mittl. BH, gut
- BAlr100ta1m mittl. BH, mittel bis schlecht
- BAlr90ta1-2g Feldgehölz mit LRT-Anteil 70-90%, ger.-mittl. BH, gut
- BAlr70ta2g Feldgehölz mit LRT-Anteil 50-70%, ger. BH, gut
- BAlr70ta1-2m ger.-mittl. BH, mittel bis schlecht
- BAlr30ta1m Feldgehölz mit LRT-Anteil <30%, mittl. BH, mittel bis schlecht
- BBlr100 Gebüsch, Strauchgruppe mit LRT-Anteil >70%
- BBlr70 mit LRT-Anteil 50-70%
- BBlr0 mit LRT-Anteil >50%
- BDlr100kb Hecke mit LRT-Anteil >70%, einreihig, kein regelm. Formschnitt
- BD3lr100ta1-2 Gehölzstreifen mit LRT-Anteil >70%, ger.-mittl. BH
- BD3lr100ta3 Gehölzstreifen mit LRT-Anteil >70%, Stangenholz
- BD5 Hecke mit LRT-Anteil <50%, intensiver Schnitt
- BFlr90ta Baurreihe-gruppe, Einzelbaum, LRT-Anteil >70%, starkes BH
- BFlr90ta1-2 ger.-mittl. BH
- BFlr90ta3 Stangenholz
- BFlr30ta Baurreihe-gruppe, Einzelbaum, LRT-Anteil <30%, starkes BH
- BFlr30ta1 mittl. BH
- BFlr30ta3 Stangenholz
- Grünland**
- EAXd1veg1 Artenreiche Mähwiese, mittel bis schlecht
- EAXd2 Intensivwiese, artenarm
- EAXd5 mäßig artenreich
- EBx2 Intensivweide, artenarm
- Streubst**
- HK2ta14 Streuobstwiese, Alter <10 Jahre, gepflegt
- Acker**
- HAaci Acker, intensiv, Anzahl Wildkräuter gering
- Ruderal- und Saumstrukturen**
- KCneo1 Rand-/Saumstreifen mit Anteil Störzeiger Neo-, Nitrophyten <25%
- KCneo2 mit Anteil Störzeiger Neo-, Nitrophyten 25-50%
- LBneo1 Hochstaudenfluren mit Anteil Störzeiger Neo-, Nitrophyten <25%
- LBneo2 mit Anteil Störzeiger Neo-, Nitrophyten 25-50%
- LBneo4 mit Anteil Störzeiger Neo-, Nitrophyten 50-75%
- LBneo5 mit Anteil Störzeiger Neo-, Nitrophyten >75%
- Grünanlagen**
- HJ0ka4 Garten ohne bzw. mit überw. fremdländischen Gehölzen
- HJ0ka5 mit überw. einheimischen Gehölzen
- HJ0mc1 Rasenfläche, intensiv genutzt
- HMmc1 Grünanlage, intensiv genutzt
- Straßenbegleitgrün**
- HC0 Rain, Straßenrand, straßenbegleitend
- Siedlungsstrukturen und versiegelte Flächen**
- HN Gebäude
- HDmf6 Gleisanlagen, geschottert
- Vollversiegelte Flächen**
- HVme2 vollversiegelte Plätze
- Vme2 vollversiegelte Wege/Straßen
- Teilversiegelte und unbefestigte Wege und Flächen**
- HVme6 unbefestigter Platz auf nährstoffreichen Böden
- Vme6 unbefestigter Weg auf nährstoffreichen Böden
- Vmf7 teilversiegelte Plätze und Wege (Schotter)

**Sonstiges**

Geltungsbereich der 75. FNP-Änderung

E m m e l s u m

**Auftraggeber:**  
greenfield development greenfield development GmbH  
 Johannstraße 37  
 40476 Düsseldorf

**Planung und Bearbeitung:**  
**ILS Essen GmbH**  
 Landschaftsplanung  
 Frankenstraße 332  
 45133 Essen  
 Tel.: 0201 408 805-0  
 info@ils-essen.de

Für die Planung Essen, im März 2024 Für den Antragsteller, ..... im .....

**75. Änderung des Flächennutzungsplans der Stadt Voerde "Logistikpark Hafen Emmelsum"**

**Artenschutzprüfung II**  
 Biototypen

Datenlizenz Deutschland - 2.0 - WMS ABK - (www.govdata.de/dl-de-zero-2.0)